



Enregistreur environnemental radio

HANWELL PRO

Enregistreur de température de très haute qualité destiné aux sites qui requièrent une grande précision de données avec des niveaux de certification exigeants. (Musées, secteur pharmaceutique et médical, ...)

HANWELL PRO

L'enregistreur de température Hanwell PRO est un système de surveillance sans fil évolutif qui peut être utilisé d'une à plusieurs installations dans le monde entier. Il s'agit du système de surveillance et de contrôle de l'environnement le plus flexible, le plus précis et le plus fiable au monde.

Avec le système Hanwell Pro, vous pouvez surveiller ce que vous voulez, aussi souvent que vous le voulez et accéder aux alarmes et aux données où que vous soyez.



Multi-utilisateurs

Partager des données avec plusieurs utilisateurs



Gain de temps

Grâce aux relevés automatiques en temps réel



Efficacité

Surveillance 24h/24 et 7j/7

Types d'applications

Ces produits sont adaptés pour les applications suivantes : Musées - Secteur médical - Industrie pharmaceutique



Collecte et affiche plus de données que tout autre produit sur le marché

Système de monitoring des conditions environnementales

L'enregistreur environnemental radio **Hanwell PRO** est destiné aux sites qui requièrent une grande précision de données avec des niveaux de certification exigeants. (Musées, secteur pharmaceutique et médical, ...)

Hanwell PRO est une solution de monitoring wireless de vos conditions environnementales : Température, Humidité, Flux d'air, Pression, CO2, Ouverture de porte. Ce système de surveillance 24/24h vous alerte en temps réel (mail, SMS, sonnerie).

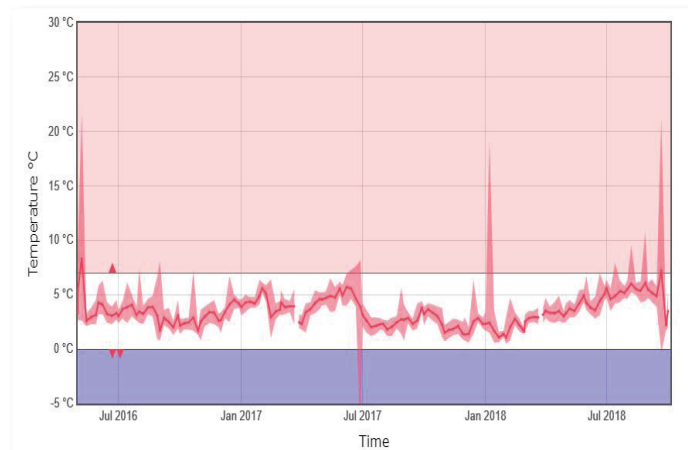
Pour toujours plus de flexibilité et de contrôle, les données environnementales de plusieurs sites peuvent être centralisées. Les capteurs transmettent les données par radio ou GPRS sur des distances supérieures à 3 km.

Notre conseil: Avant d'acheter un système radio, demandez toujours un test de portée du signal.

Système cloud multi-sites et alarme en temps réel

Les principaux avantages de ce système :

- Surveillance et alarmes 24h/24
- Enregistrement sans fil en continu, plus besoin de relevés manuels
- Système évolutif qui s'adapte à vos besoins
- Portée radio innovante, plus de 3 km
- Données sauvegardées et propriétaires
- Piles des capteurs remplaçables (2 ans)
- Batterie pour le(s) récepteur réseau en cas de panne de courant (5 jours)





Un matériel **fiable**, **précis** et **durable** pour une surveillance à long terme.

Spécifications techniques

Fréquence	433-434 Mhz
Puissance radio	Max 10mW. duty cycle < 0.1%
Portée Radio	+ de 3 km sur terrain ouvert
Boîtier	ABS
Batterie	1.5V AA Lithium
Durée de vie	Plus 2 ans en utilisant les piles Lithium
Capteur de température	-30°C à +50°C en utilisation -40°C à +85°C en stockage
Précision	+/-0.5°C
Résolution	0.1°C
Données	Enregistrement à intervalle de 10 min et transmises au cloud toutes les 30 min
Transmetteurs radio	+ de 50



Le contrôle du transport...la réduction des sinistres



+33 1 34 87 75 89



contact@tilt-import.com



ZI Saint Mathieu
5, rue des Garennes
F-78550 - HOUDAN



tilt-import.com