



## Enregistreur de température radio **HANWELL ICESPY**

Hanwell IceSpy est une solution de monitoring sans fil de vos conditions environnementales : Température, Humidité, Flux d'air, Pression, CO2, Ouverture de porte.

### **HANWELL ICESPY**

L'**enregistreur de température Hanwell Icespy** vous permet une surveillance environnementale de qualité, fiable, avec une précision compétitive, des solutions de chaîne du froid et une puissance radio qui surpasse la plupart des applications typiques.

Le système IceSpy de Hanwell présente un avantage considérable par rapport aux technologies concurrentes, notamment l'utilisation d'un logiciel innovant pour la collecte de données 24 heures sur 24 et 7 jours sur 7 ainsi que des alarmes en temps réel (e-mail, SMS, sonnerie)



#### **Simple d'utilisation**

Pas de logiciel à installer ni de PC dédié



#### **Gain de temps**

Grâce aux relevés automatiques en temps réel



#### **Grande renommée**

Lauréat 2018 pour la catégorie Hygiène et sécurité alimentaire aux Food Processing Awards

### **Types d'applications**

Ces produits sont adaptés pour les applications suivantes : Sites industriels - Industrie pharmaceutique - Industrie médical - Chaîne du froid



## Un système de surveillance de la température sans fil comme aucun autre

### Système de monitoring des conditions environnementales

Pour toujours plus de flexibilité et de contrôle. **Hanwell IceSpy** est un système de monitoring complet pouvant être accessible par différents utilisateurs et centralisé aux données d'autres sites. Les capteurs transmettent les données par radio sur des distances supérieures à 300 mètres. Ce système est particulièrement adapté aux lieux complexes comme par exemple des sites industriels, hôpitaux, musées, etc...

**Notre conseil: Avant d'acheter un système radio, demandez toujours un test de portée du signal.**

En zone de stockage, les transmetteurs peuvent enregistrer des températures allant de  $-40^{\circ}\text{C}$  à  $+85^{\circ}\text{C}$  via les capteurs externes et de  $-30^{\circ}$  à  $+50^{\circ}\text{C}$  via les capteurs internes.

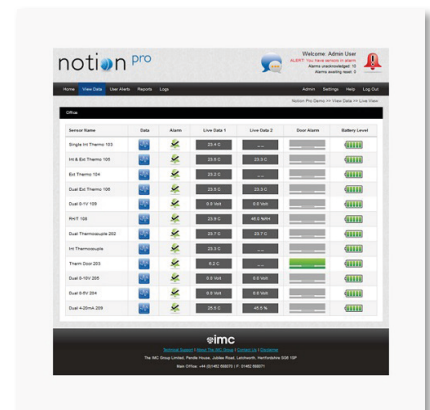
### Système cloud multi-sites et alarme en temps réel

Vous pouvez mener des actions préventives via la programmation de différentes alarmes afin de vous alerter en temps réel en cas d'anomalies. Vous gagnez en flexibilité et en gain de temps en supprimant toutes interventions manuelles.

Les données environnementales sont ainsi centralisées et directement transmises dans le système Cloud. L'historique des données est enregistré et disponible à tout moment.

#### Les principaux avantages de ce système :

- Surveillance et alarmes 24h/24
- Enregistrement sans fil en continu, plus besoin de relevés manuels
- Système évolutif qui s'adapte à vos besoins
- Portée radio innovante, jusqu'à 300 mètres
- Données sauvegardées et propriétaires
- Piles des capteurs remplaçables (2 ans)
- Batterie pour le(s) récepteur réseau en cas de panne de courant (5 jours)





Un matériel **fiable**, **précis** et **durable** pour une surveillance à long terme.

## Spécifications techniques

Fréquence	433-434 Mhz
Puissance radio	Max 10mW. duty cycle < 0.1%
Portée Radio	jusqu'à 300 m sur terrain ouvert
Boîtier	ABS
Batterie	1.5V AA Lithium
Durée de vie	Plus 2 ans en utilisant les piles Lithium
Capteur de température	-30°C à +50°C en utilisation -40°C à +85°C en stockage
Précision	+/-0.5°C
Résolution	0.1°C
Données	Enregistrement à intervalle de 10 min et transmises au cloud toutes les 30 min
Transmetteurs radio	50



*Le contrôle du transport...la réduction des sinistres*



+33 1 34 87 75 89



[contact@tilt-import.com](mailto:contact@tilt-import.com)



ZI Saint Mathieu  
5, rue des Garennes  
F-78550 - HOUDAN



[tilt-import.com](http://tilt-import.com)